



Jean-Michel BERENGER

LABORATOIRE INSECT EXPERT

Clos de Florette

13320 BOUC BEL AIR

FRANCE

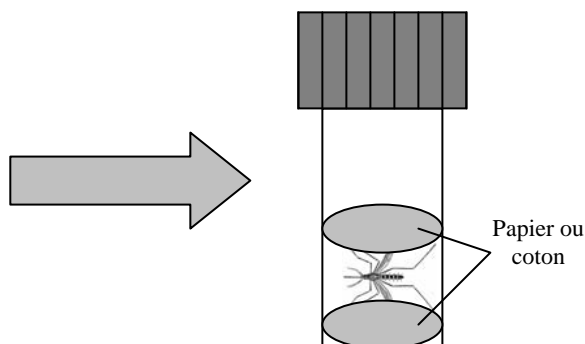
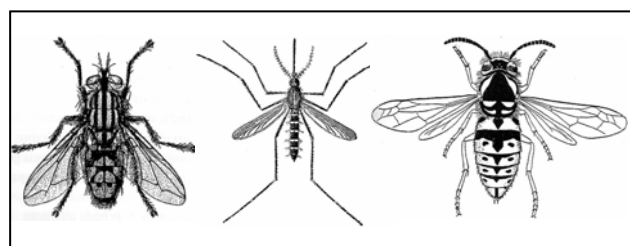
Port : 07 86 90 73 35 Courriel : jmberenger@free.fr

CONDITIONNEMENT D'UN INSECTE OU ARACHNIDE AU LABORATOIRE

Certains insectes et arachnides sont fragiles et un bon conditionnement sera le garant d'une identification plus aisée et plus fiable. Ces arthropodes peuvent être tués avant envoi en utilisant quelques gouttes d'éther acétique déposées sur un papier ou du coton.

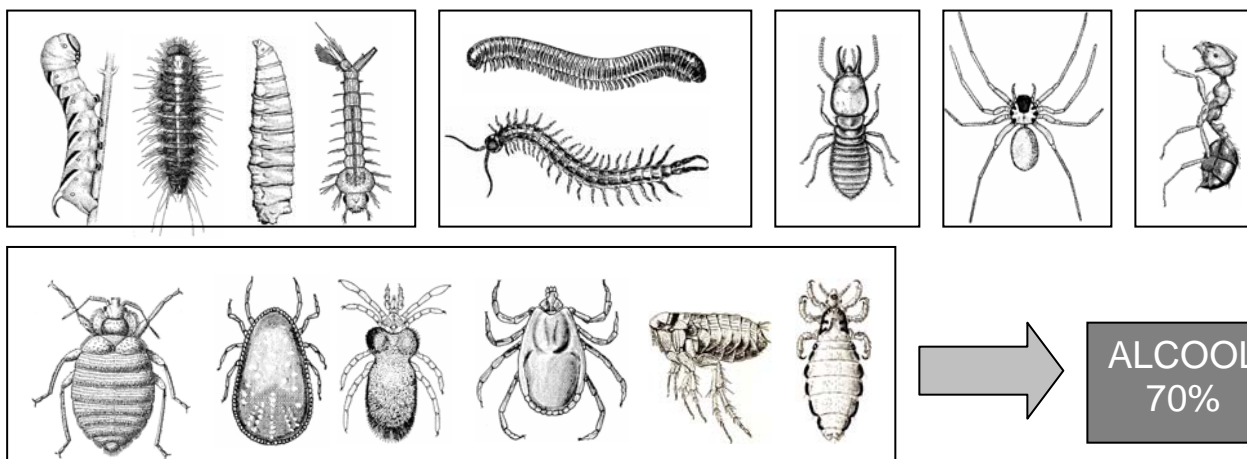
1 - DIPTERES ET HYMENOPTERES (MOUCHES – MOUSTIQUES - GUEPES)

Certains Diptères notamment sont délicats, comme les moustiques, et ils seront conservés secs dans un tube. Il faudra éviter les chocs sur les parois du tube qui pourraient casser les pattes et froter les écailles et donc les couleurs, indices importants pour l'identification. Pour cela on dispose un coton au fond du tube, puis l'insecte et par-dessus un autre coton ou papier. Ainsi bloqué, l'insecte sera mieux conservé.



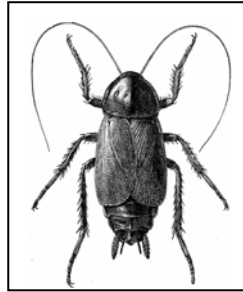
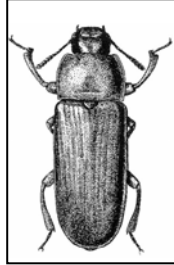
2 – LARVES D'INSECTES, INSECTES AQUATIQUES, MYRIAPODES, TERMITES, ARACHNIDES, HYMENOPTERES (FOURMIS), ECTOPARASITES

Les arthropodes peu ou pas chitinisés, comme les larves, seront conservés dans un tube additionné d'alcool 70%.



3 – COLEOPTERES, BLATTODEA (BLATTES)

Insectes robustes, chitinisés, qui peuvent être conservés secs ou en alcool 70 %.



POUR PLUS D'INFORMATION, N'HESITEZ PAS A ME CONTACTER

Jean-Michel BERENGER
ENTOMOLOGISTE – EXPERTISE



Jean-Michel BERENGER

LABORATOIRE INSECT EXPERT

CLOS DE FLORETTE

13320 BOUC BEL AIR - FRANCE

Port : 07 86 90 73 35 - Courriel : *jmbereger@free.fr*

FICHE DE RENSEIGNEMENT POUR L'IDENTIFICATION ENTOMOLOGIQUE

DATE :

REF. :

Coordonnées :

Nom, Prénom : _____

Date naissance : _____

Adresse : _____

Ville : _____ Code Postal : _____

Téléphone : _____ Courriel : _____

Signature : _____

Informations générales :

Date de la capture : _____

Sur quoi a-t-il été trouvé ? (plante, animal, nourriture...) : _____

Où a-t-il été trouvé ? (à l'extérieur, à l'intérieur (maison ou autre construction), dans quelle pièce, sur le sol...) : _____

S'il y a eu des piqûres, sur quelles parties du corps et à quelle période ? (nuit, jour...) : _____

Informations supplémentaires :
